

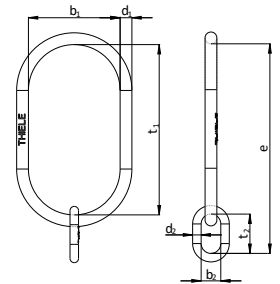
## Aufhängeelemente

### Sonderaufhängegarnituren 1-strängig für Einfachkranhaken DIN 15401 (16 t, 25 t, 40 t)

Die Güteklasse 8 Sonderaufhängegarnituren TWN 0815 dienen zur Herstellung von 1-strängigen Kettengehängen für den Einsatz an großen Einfachkranhaken DIN 15401. Die Herstellungs- und Prüfanforderungen basieren auf der DIN EN 1677 Teile 1 und 4. Die B-Glieder ermöglichen die Verwendung von Verbindungsgliedern, z.B. von THI-LOK®s TWN 1320.

Trade Size	Article-No.	Working Load Limit [t] max.	Dimensions [mm]							Crane Hooks acc. DIN 15401	Weight app. [kgs]
			e	d <sub>1</sub>	t <sub>1</sub>	b <sub>1</sub>	d <sub>2</sub>	t <sub>2</sub>	b <sub>2</sub>		
6-8	F08150616	1,12	320	18	260	140	13	60	30	16	1,67
8-8	F08150816	2,00	330	22	260	140	16	70	35	16	2,60
10-8	F08151016	3,15	330	22	260	140	16	70	35	16	2,60
13-8	F08151316	5,30	260	26	260	140				16	3,17
16-8	F08151616	8,00	260	30	260	140				16	4,30
18-8	F08151816	10,00	370	36	250	140	26	120	60	16	7,80
6-8	F08150625	1,12	400	20	340	180	13	60	30	25	2,54
8-8	F08150825	2,00	400	20	340	180	13	60	30	25	2,54
10-8	F08151025	3,15	410	24	340	180	16	70	35	25	3,78
13-8	F08151325	5,30	410	28	340	180	16	70	35	25	5,07
16-8	F08151625	8,00	430	32	340	180	20	90	45	25	6,95
18-8	F08151825	10,00	440	40	340	180	22	100	50	25	10,90
20-8	F08152025	12,50	340	40	340	180				25	10,00
22-8	F08152225	15,00	340	40	340	180				25	10,00
6-8	F08150640	1,12	490	22	430	220	13	60	30	40	3,73
8-8	F08150840	2,00	490	22	430	220	13	60	30	40	3,73
10-8	F08151040	3,15	500	26	430	220	16	70	35	40	5,33
13-8	F08151340	5,30	500	30	430	220	16	70	35	40	7,05
16-8	F08151640	8,00	520	34	430	220	20	90	45	40	9,41
18-8	F08151840	10,00	530	42	430	220	22	100	50	40	14,50
20-8	F08152040	12,50	430	42	430	220				40	13,50
22-8	F08152240	15,00	430	42	430	220				40	13,52

### TWN 0815



### Sonderaufhängegarnituren 2-strängig für Einfachkranhaken DIN 15401 (16 t, 25 t, 40 t)

Die Güteklasse 8 Sonderaufhängegarnituren TWN 0816 dienen zur Herstellung von 2-strängigen Kettengehängen für den Einsatz an großen Einfachkranhaken DIN 15401. Die Herstellungs- und Prüfanforderungen basieren auf der DIN EN 1677 Teile 1 und 4. Die B-Glieder ermöglichen die Verwendung von Verbindungsgliedern, z.B. von THI-LOK®s TWN 1320.

Trade Size	Article-No.	Working Load Limit 0° <math>\beta \le 45^\circ</math> [t] max.	Dimensions [mm]							Crane Hooks acc. DIN 15401	Weight app. [kgs]
			e	d <sub>1</sub>	t <sub>1</sub>	b <sub>1</sub>	d <sub>2</sub>	t <sub>2</sub>	b <sub>2</sub>		
6-8	F08160616	1,60	320	18	260	140	13	60	30	16	1,88
8-8	F08160816	2,80	330	22	260	140	16	70	35	16	2,96
10-8	F08161016	4,25	330	26	260	140	16	70	35	16	3,90
13-8	F08161316	7,50	350	30	260	140	20	90	45	16	5,75
16-8	F08161616	11,20	370	36	250	140	26	120	60	16	9,43
6-8	F08160625	1,60	400	22	340	180	13	60	30	25	2,70
8-8	F08160825	2,80	410	24	340	180	16	70	35	25	4,14
10-8	F08161025	4,25	410	28	340	180	16	70	35	25	5,43
13-8	F08161325	7,50	430	32	340	180	20	90	45	25	7,68
16-8	F08161625	11,20	440	40	340	180	22	100	50	25	11,90
18-8	F08161825	14,00	440	40	340	180	22	100	50	25	11,90
20-8	F08162025	17,00	480	45	340	180	32	140	70	25	18,60
6-8	F08160640	1,60	490	26	430	220	16	70	35	40	5,70
8-8	F08160840	2,80	500	26	430	220	13	60	30	40	5,70
10-8	F08161040	4,25	500	30	430	220	16	70	35	40	7,42
13-8	F08161340	7,50	520	34	430	220	20	90	45	40	9,88
16-8	F08161640	11,20	530	42	430	220	22	100	50	40	15,50
18-8	F08161840	14,00	530	42	430	220	22	100	50	40	15,50
22-8	F08162240	21,20	570	48	430	220	32	140	70	40	23,70

### TWN 0816

